

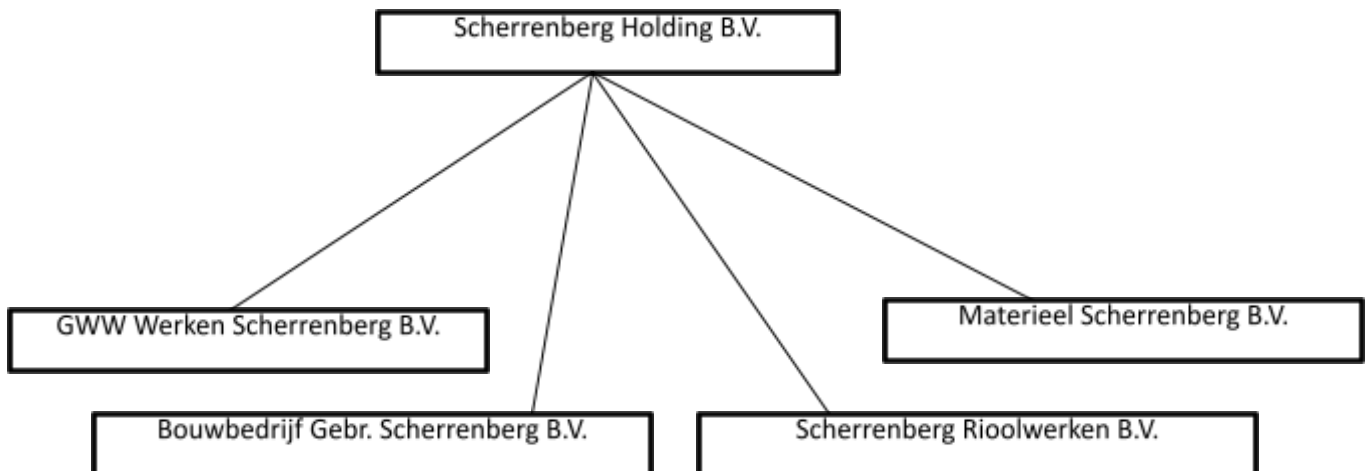
# **Scherrenberg Holding B.V.**

## **Energiebeoordeling 2019**

**Datum: 11-09-2020**

### Organisatiestructuur

Scherrenberg Holding B.V. bestaat uit 4 BV's, namelijk:



Alle genoemde BV's vallen onder de Scherrenberg Holding en zijn meegenomen in de verantwoording over de CO<sub>2</sub>-emissies in het kader van de CO<sub>2</sub>-prestatieladder trede 5.

Er zijn geen dochter of zusterondernemingen die als leverancier optreden buiten de scope van de CO<sub>2</sub>-prestatieladder van Scherrenberg Holding B.V.

Alle BV's vallen onder dezelfde Directie. Het personeel en het materieel wordt in meerdere van de genoemde BV's ingezet.

Materieel Scherrenberg levert alleen intern t.b.v. de BV's binnen de Scherrenberg Holding.

Hiermee is gewaarborgd dat geen diensten of producten worden geleverd uit naam van het gecertificeerde bedrijf door een zogenaamde C-aanbieder die niet voldoet aan eisen van de CO<sub>2</sub>-Prestatieladder trede 5.

### **Bedrijfsonderdelen welke bijdragen aan energieverbruik**

In onderstaande tabel zijn de bedrijfsonderdelen benoemd welke een bijdrage hebben in de totale energieverbruik.

Onderdeel
Kantoor
Magazijn / werkplaats
Projectlocaties
Voertuigen
Materieel

**Er is vastgesteld dat de GHG-methode (zie organogram) is gebruikt voor het bepalen van de boundary.**

### **Factoren welke het energieverbruik beïnvloeden**

In deze energiebeoordeling wordt het energieverbruik gerelateerd aan factoren die het energieverbruik beïnvloeden. Binnen Scherrerberg wordt het energieverbruik sterk beïnvloed door de stijgende omzet.

### **Energieverbruik en kosten**

Het energieverbruik wordt half jaarlijks vastgesteld op basis van de meterstanden en facturen. Zie excel-sheets CO2 prestatieladder.

### Energieverbruikers (incl. gunningsvoordeelprojecten Zamenhofdreef)

Kantoor	Werkplaats / Magazijn	Projecten
Elektriciteit -Verlichting -Verwarming -Kantoorapparatuur -ICT-apparatuur -Keukenapparatuur	Elektriciteit -Verlichting -Elektrisch gereedschap -Kantoorapparatuur	Elektriciteit -Verlichting -Elektrisch gereedschap -Kantoorapparatuur
Gas -HR-Ketel	Gas -Heater	Diesel -Materieel -Bedrijfsauto's en busjes -Gebruik privé-auto
		Benzine -Klein materieel -Bedrijfsauto's

### Gebieden met significant energieverbruik

Brandstof: brandstof is duidelijk de grootste verbruiker. En hierbij is goederenvervoer (eigen voertuigen en onderaannemers) duidelijk de grootste post.

### Te nemen / genomen acties

#### Gas/Elektra:

- o We sturen op het gas- en elektraverbruik. We proberen er zo zuinig mogelijk om te springen.

#### Brandstofverbruik (intern):

- o In 2019/2020 zijn er weer zuinige machines/materieel aangeschaft;
- o Er zijn cursussen 'het nieuwe rijden' georganiseerd;

#### Brandstofverbruik (extern):

- o Er wordt overleg met onderaannemers uitgevoerd;
- o Bij het afsluiten van nieuwe inkoopcontracten wordt een goede inzet CO2 reductie 'geëist'.